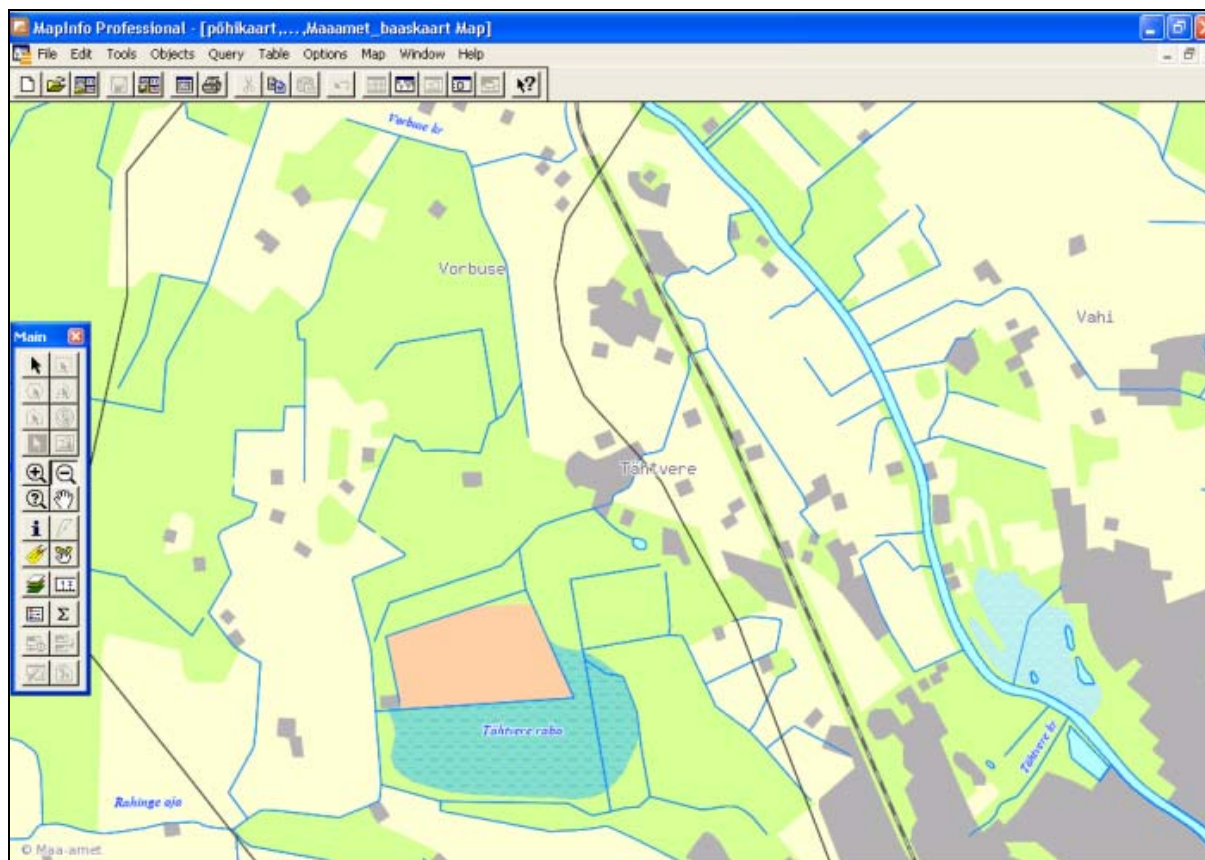


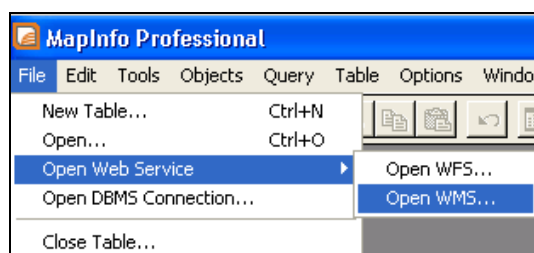
WMS (*Web Map Service*) on teenus, mis kliendi päringu alusel väljastab kliendile rasterkujul kaardipildi - näiteks avab Maa-ameti kaardiserverist kaardiandmed üle Interneti ja näitab neid kliendi tarkvaras (näiteks MapInfo kaardiaknas).



Joonis. WMS teenuse kaardipilt MapInfos, baaskaart.

WMS standard on [Open GIS Consortium](#) (OGC) töögrupi tulemus ning selle standardi tugi on sisse ehitatud paljudesse GIS standardtarkvaradesse (MapInfos alates versioonist 7.5). Selleks, et Maa-ameti WMS teenust kasutada, on vajalik MapInfos toimida järgnevalt:

1. Lisada MapInfo projektsioonifailis L-EST97 koordinaatsüsteemi kirjeldusele parameeter \3301 (N: "L-EST97 (EUREF89)p3301", 3, 115, 7, 24, 57.51755393056, 58, 59.33333333, 500000, 6375000) või laadida alla Regio kodulehelt uus [MapInfow.PRJ](#) fail ning asendada vana sellega.
2. Kirjeldada ära, mis aadressil asub Maa-ameti WMS server, selleks toimime järgmiselt:
 - a) *File -> Open Web Service -> Open WMS...*

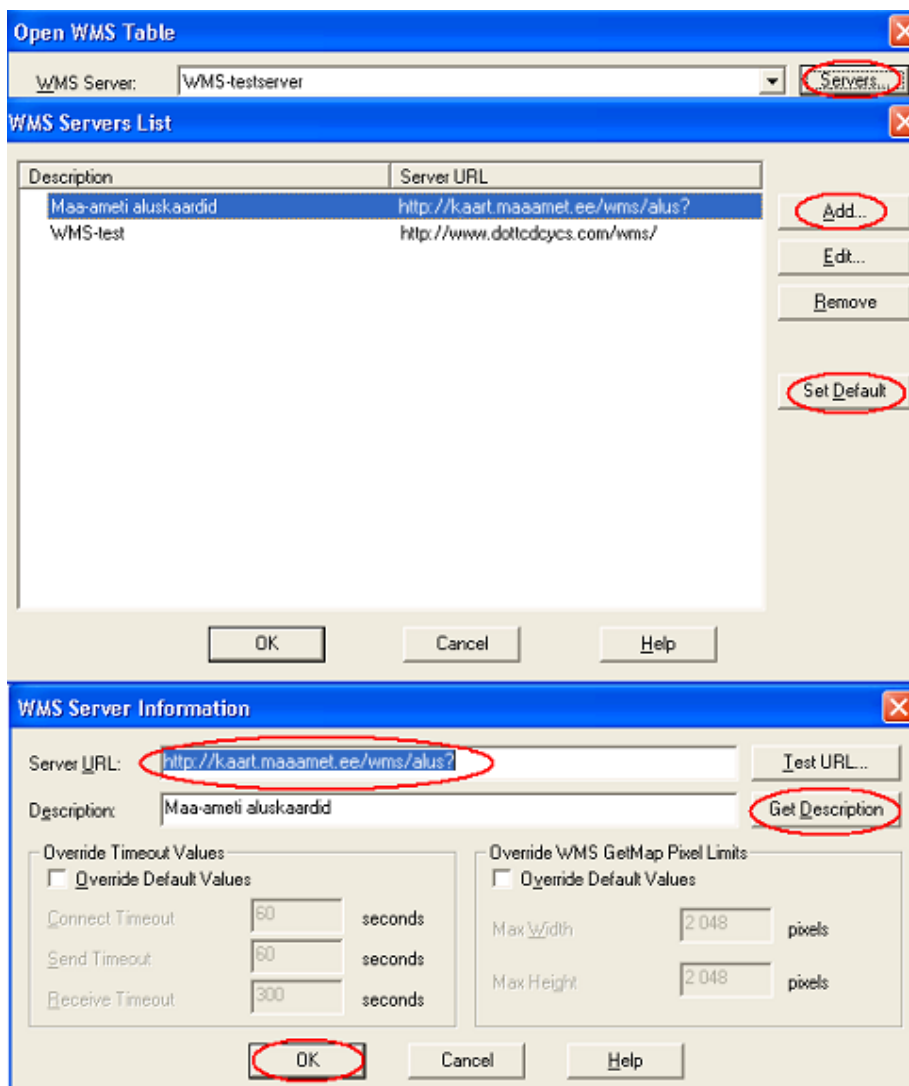


Open WMS Table aknas klikata nuppu „Servers” ning seejärel avaneva nimekirja kõrvalt klõpsata „Add...”.

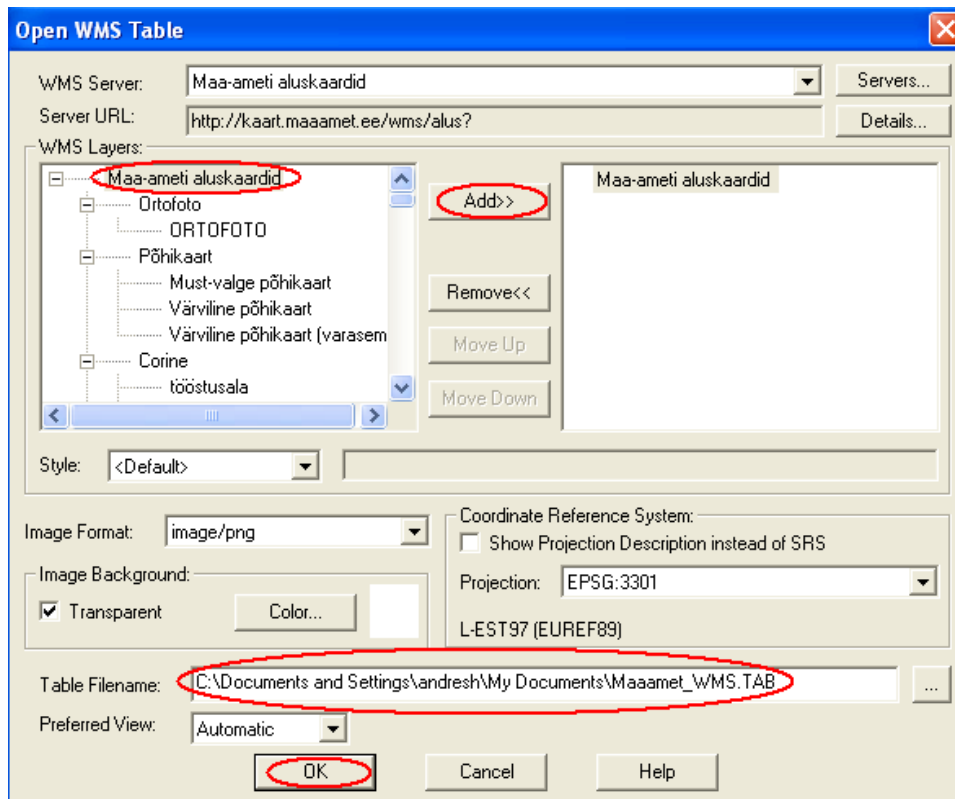
Avaneb aken, kus Server URL: reale tuleb trükkida <http://kaart.maaamet.ee/wms/alus?>

Juhul, kui Open Web Service -> Open WMS käsk viskab MapInfo programmist välja, tuleks kõigepealt programmi tööparameetrite all Options -> Preferences -> Web Services ja WMS sektsioonis klikata Servers nupule ning määrata MapInfo Global WMS Server asemel vaikimisi serveriks (Set Default) nupuga näiteks Maa-ameti WMS server.

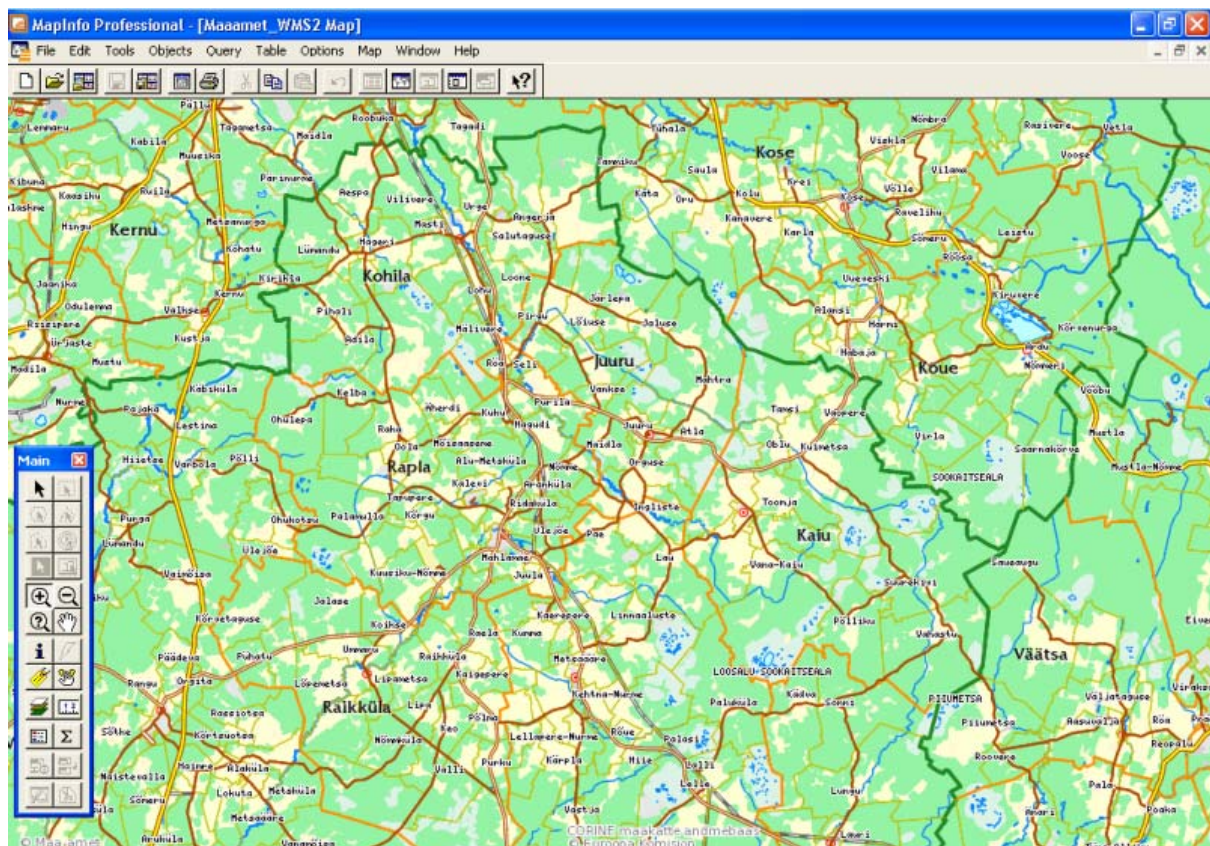
- b) („wms” tuleks URL-i kirjutada väikeste tähtedega). Seejärel klõpsata „Get Description” ja OK, nüüd on serverite valikus olemas „Maaameti aluskaardid” mille võib seada ka vaikimisi valikuks (Set Default).



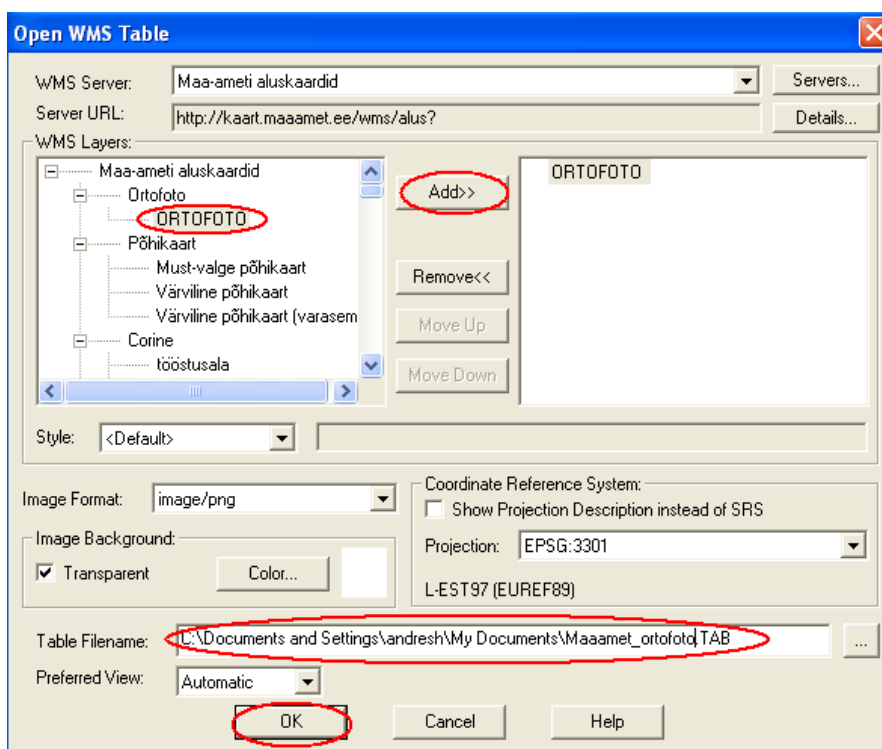
3. Tagasi jõudnud Open WMS Table aknasse on nüüd esimesel real „Maaameti aluskaardid” valik (WMS Server real), misjärel toimub ühendamine Maa-ameti kaardiserveriga üle Interneti ning aknas „WMS Layers” avaneb kihtide valik. Valida välja sobivad kihid (esimeses näites valime kõik andmekihid) ning vajutada nuppu „Add>>” , parempoolsesse aknasse ilmub sama nimi. Nüüd tuleb veel Table Filename lahtris paika panna, et milline saab olema loodava tabeli nimi (Untitled asemel näiteks „Maaamet_WMS”) ning kuhu kataloogi see salvestub.



4. Peale OK vajutamist avaneb kaardiaknas WMS teenuse kaardipilt, kaardil suurendades/vähendades muudetakse automaatselt kaardipildi detailsust (suurendades tuleb nähtavale detailsem info).



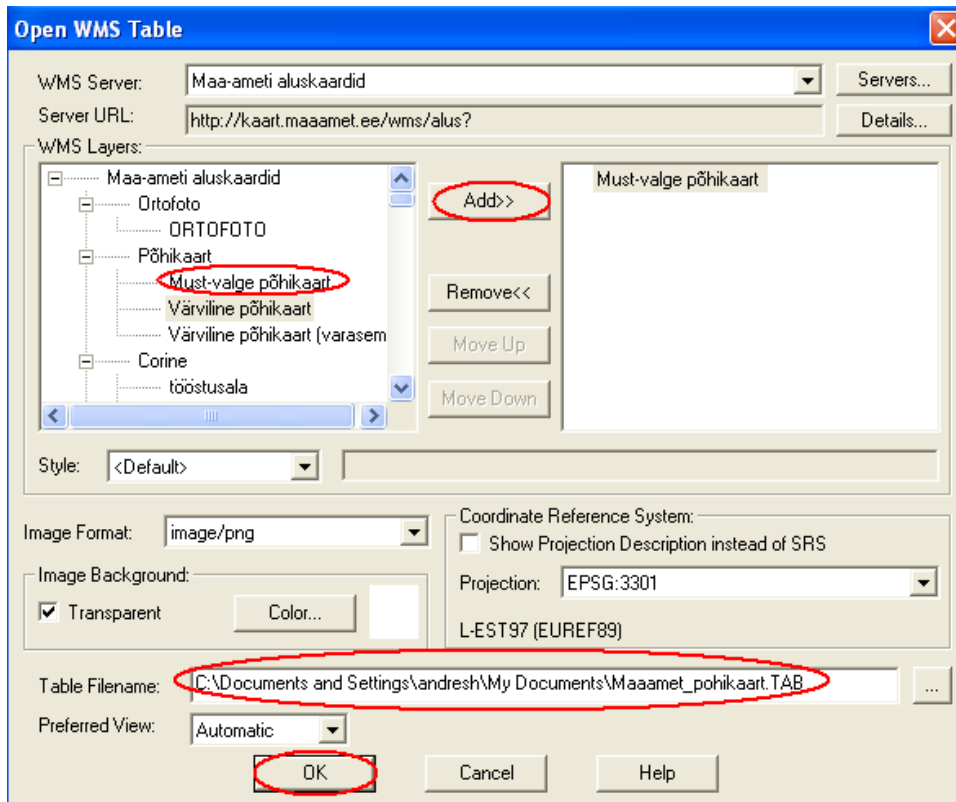
- WMS teenuse andmekihte saab ka lisada ühekaupa. Näiteks kui soovime kaardiaknasse lisada ortofotot, siis tuleb lihtsalt menüüst *File -> Open Web Service -> Open WMS* valida ja *Open WMS Tables* aknast lisada ortofoto kiht.



Kuna ortofoto ilmub nähtavale suuremas mõõtkavas kui 1:24010, siis tuleb kaardipilti ortofoto nägemiseks vajalikul määral suurendada.



6. Selliselt võime ühekaupa lisada mitu kihti, näiteks võime järgmisena lisada Põhikaardi kihi.



Kuna Põhikaardi andmekiht on läbipaistva taustaga, siis näeme kaardil korraga mõlemat kihti:

