

R-i lisapaketi *Rcmdr* installeerimine

Pakett *Rcmdr* lisab *R*-le menüüdepõhise peamiste statistikameetodite tellimise mooduli (eraldi akna kujul).

Paketi tutvustuse, installeerimisjuhendi ja lühimanuaali leiad vastavalt internetiaadressidelt

<http://socserv.socsci.mcmaster.ca/jfox/Misc/Rcmdr/>

<http://socserv.socsci.mcmaster.ca/jfox/Misc/Rcmdr/installation-notes.html>

<http://socserv.socsci.mcmaster.ca/jfox/Misc/Rcmdr/Getting-Started-with-the-Rcmdr.pdf>

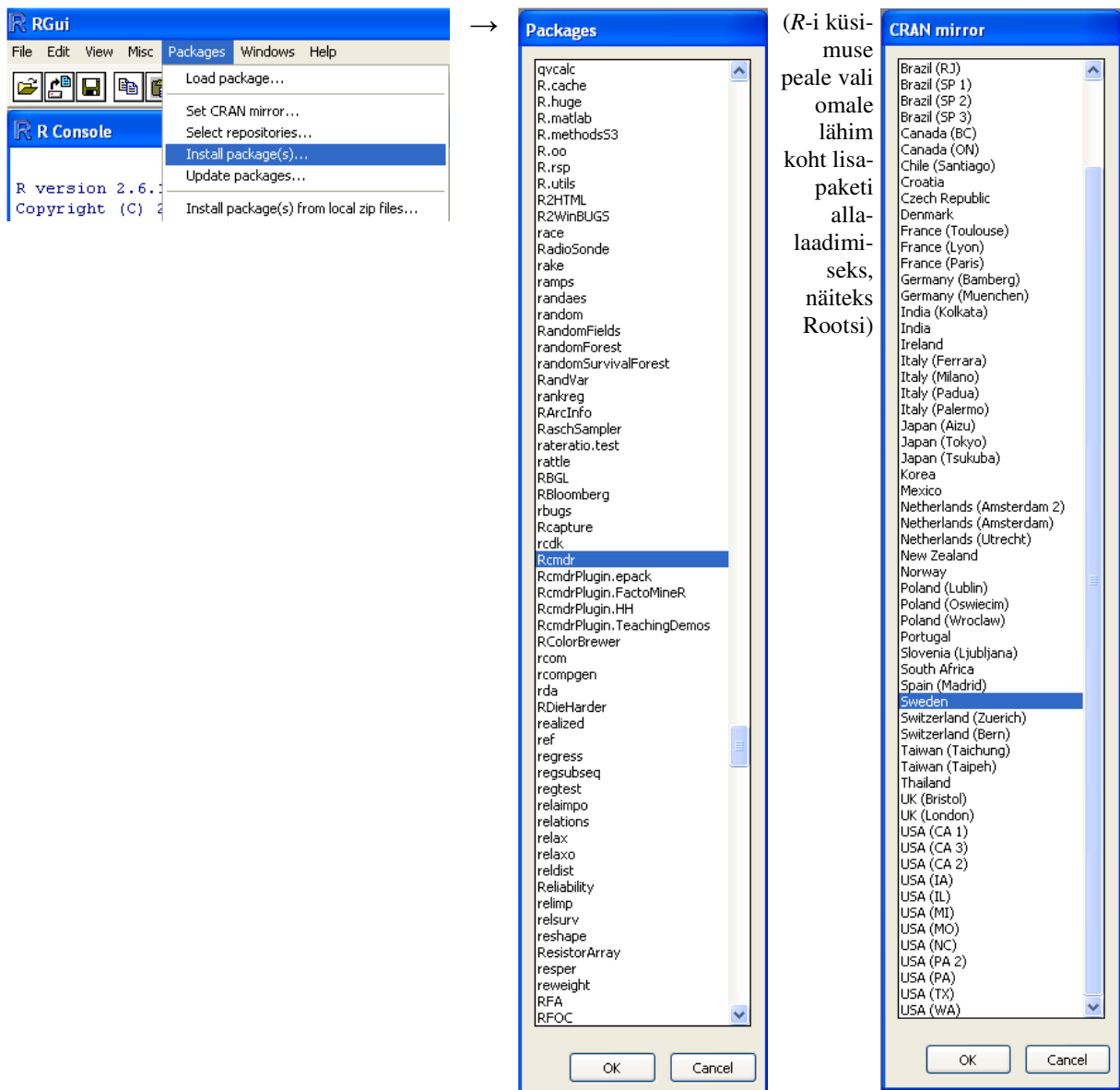
Enne nimetat paketti installeerimist lase silmad järgnevast üle, et valida enesele sobivaim viis.

1. Lihtsaim variant installeerida ühe korraga nii *R*-i lisapakett *Rcmdr* kui ka kõik sellega seotud lisapaketid, on trükkida *R*-i käsureale järgmine käsk

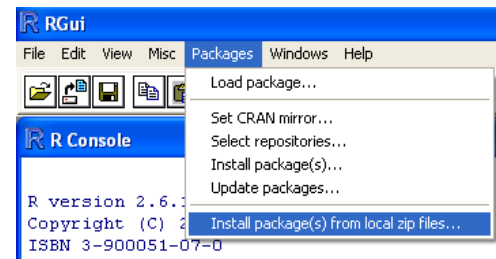
```
> install.packages("Rcmdr", dependencies=TRUE)
```

valida edasi sobiv allalaadimiskoht ja klikkida OK.

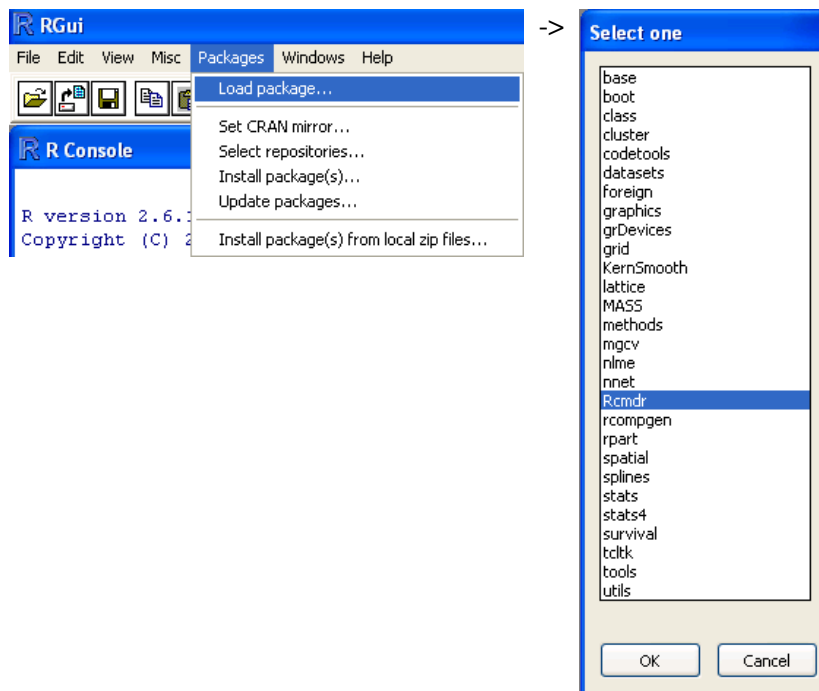
2. Alternatiivina võib peale *R* käivitamist valida menüüst *Packages* käsu *Install package(s)...*



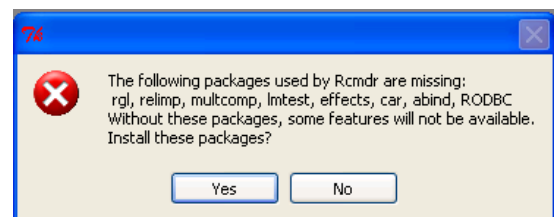
või siis, olles eelnevalt salvestanud sobiva lisapaketi zip-faili Internetist arvuti kõvaketale (<http://cran.r-project.org/> -> *Software* -> *Packages* -> ...), installeerida selle lokaalsest failist (*Packages* -> *Install package(s) from local zip files...*).



Peale installeerimist on mõttekas pakett *Rcmdr* korra katseks ka käivitada (*Packages* -> *Load package...*)



Juhul, kui te ei installeerinud paketti *Rcmdr* koos kõigi selle täielikuks tööks vajalike lisapakettidega (vt 1)), esitab *R* küsimuse, kas installeerida täiendavalt kõik *R*-i menüüdepõhise kasutajaliidese normaalseks toimimiseks vajalikud paketid. Mõistlik on vastata *Yes*.



Ning lasta seejärel *R*-l enesel vajalikud paketid Internetist alla laadida ja installeerida (*Install Packages From: CRAN*).

